



LE COMPOSTAGE DOMESTIQUE

Fiche technique n° 32

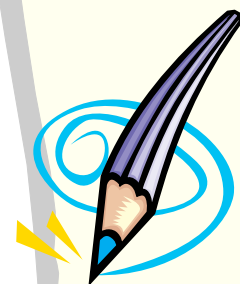


QUELS DECHETS COMPOSTER ?

Les déchets à valoriser dans le composteur sont les déchets organiques ou **bio-déchets** (voir ci-contre , A RETENIR) de la cuisine ou du jardin. Parmi ces déchets fermentescibles, certains peuvent être incorporés sans restrictions, d'autres ne peuvent pas aller dans le composteur et d'autres encore peuvent y aller mais avec certaines précautions... Voilà pourquoi nous vous proposons notre tableau des déchets à composter avec explications argumentées...

TOUS LES BIO-DECHETS SONT-ILS COMPOSTABLES ?

DECHETS DE CUISINE		
DECHET	INTERET	RECOMMANDATION
❖ Epluchures de légumes	Apport d'azote	Une source équilibrée à valoriser sans modération !
❖ Fruits abimés	Apport d'azote	La décomposition démarre..
❖ Marc de café avec filtre	Source de carbone	Le filtre apporte le carbone qui peut vous manquer...
❖ Thé avec le sachet	Apport d'azote	Ne pas incorporer lorsque le sachet est en plastique !
❖ Coquilles d'oeufs	Apport de calcaire	Broyer en petits morceaux car ne se décompose pas
❖ Essuie tout	Source de carbone	Incorporer raisonnablement et sans souillure toxique...
❖ Peaux d'agrumes	Apport d'azote et d'humidité	Couper en petits morceaux et incorporer en petites quantités si les fruits sont traités
❖ Fleurs fanées et plantes vertes	Apport d'azote	Couper les tiges en petits morceaux, au sécateur.
❖ Noyaux, coques de noix, noisette	Structurant	Très long à se décomposer , en petite quantité seulement
❖ Viande, poisson, os, laitages	sans	NE PAS INCORPORER en compostage domestique Risque de nuisances (odeurs)
❖ Peau de banane	Apport calcium potassium	Couper en morceaux
❖ Trognon de chou	Riche en vitamines	Couper en morceaux
❖ Huiles alimentaires	sans	NE JAMAIS LES INCORPORER ; risque d'asphyxie du compost



A RETENIR !

Les déchets organiques (ou bio-déchets), que l'on composte, sont issus d'êtres vivants -animaux et végétaux- qui vont se décomposer en nourrissant d'autres organismes !

~~**Pour réussir le puzzle de l'humus, des pièces n'entrent jamais dans votre composteur : terre, cailloux, plastiques, verre, métaux ou autres déchets inertes !**~~



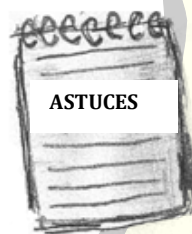
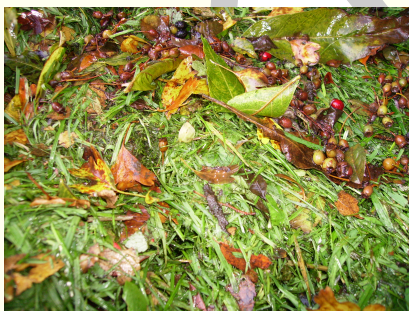
Si vous avez un jardin, vous bénéficiez alors d'une source de carbone qui peut s'avérer manquante dans le cas inverse...



DECHETS DE JARDIN

DECHET	INTERET	RECOMMANDATION
❖ Feuilles mortes	Apport de carbone	A incorporer en petites couches en alternance.
❖ Adventices du potager	Apport d'azote	Si la racine est présente laisser les quelques jours au grand soleil.
❖ Fumier animal	Apport différent selon l'animal !	A utiliser en couches fines, bien mélanger avec les autres matières, se renseigner sur la provenance.
❖ Tonte de gazon	Apport d'azote	A incorporer en petites couches en alternance.
❖ Ortie fraîche	Apport d'azote	Très utile pour « relancer » l'activité du compost
❖ Paille , foin	Apport de carbone	A incorporer en petites couches en alternance
❖ Taille de haie vive (charmille..)	Apport de carbone	A utiliser comme matière « structurante », à couper au sécateur ou au broyeur pour les branchages.
❖ Taille de haie de thuyas	INSECTICIDE	NE PAS INCORPORER, destruction des « bêtes » qui décomposent les bio-déchets
❖ Sciure	Apport de carbone	Se décompose lentement et risque d'asphyxie de votre compost, A UTILISER EN PETITE QUANTITE

❖ QUELQUES TRUCS ET ASTUCES SUPPLEMENTAIRES...



***Les déchets de tontes sont trop importants au printemps ?
Servez vous en comme paillage...***

Les « mauvaises herbes » du jardin sont montées en graines ? tremper les quelques jours dans l'eau ...



***Vous manquez de matières carbonées au printemps ?
Stocker vos feuilles mortes...***

Une tonte fraîche, séchée au soleil deviendra du foin... et pourra être ramassée à la tondeuse que vous pouvez aussi utiliser pour broyer vos petits branchages !



Retrouvez toutes nos
« FICHES PRATIQUES
sur notre site !

Michel MELINE-Maître Composteur-Membre du réseau ADEME de gestion de proximité des biodéchets -Tel 06 71 71 25 36 www.decouverte-nature-oise.com